

3. 教職員

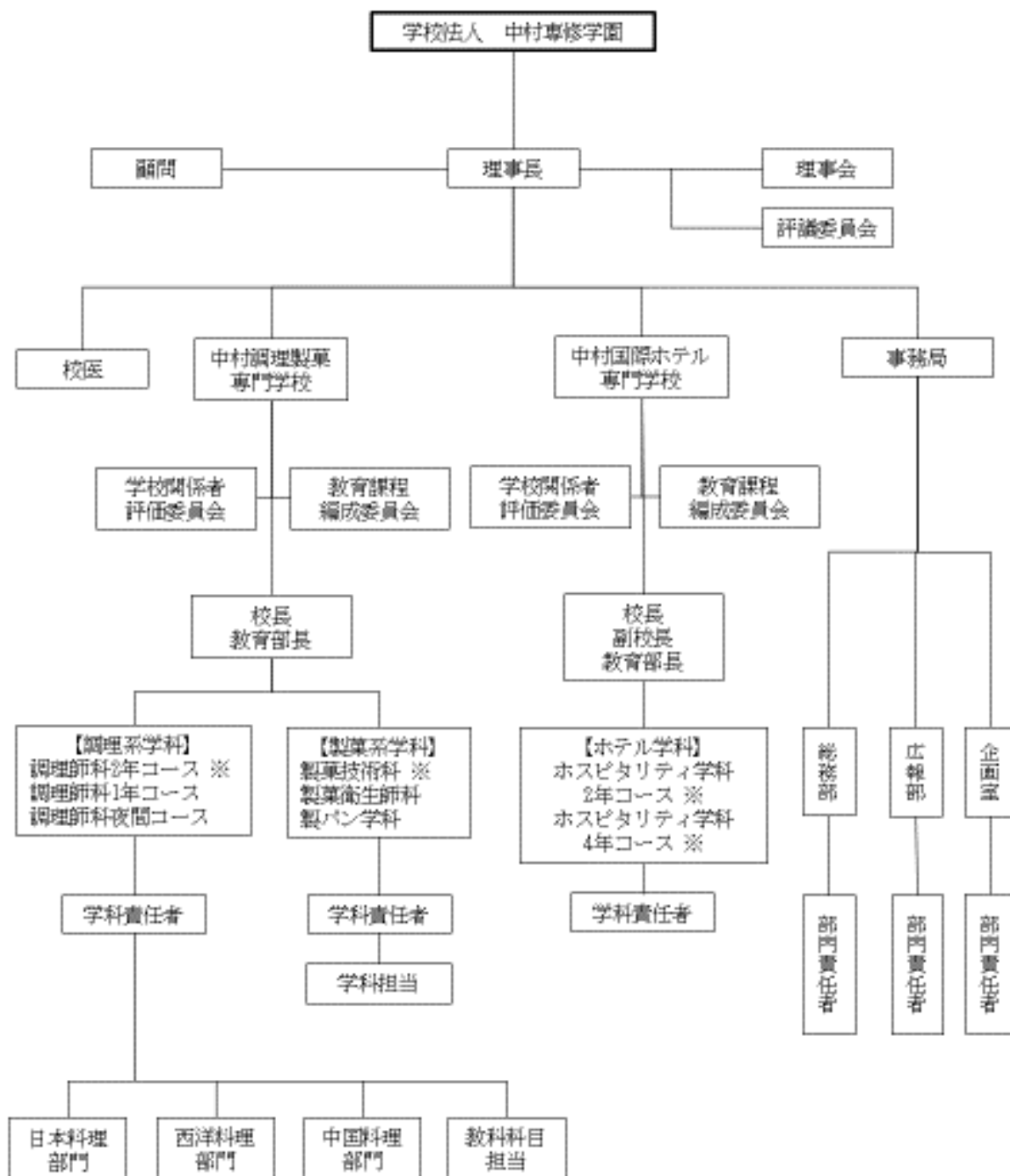
● 令和4年度教職員数

【中村調理製菓専門学校教職員数】

	校長	教頭	教員	助手	事務職員	校医	計
専任			25	14	13		52
兼任	1		22	1		1	25
計	1		47	15	13	1	77

● 教職員の組織

【学校法人中村専修学園 組織図】



※印：職業実践専門課程